



www.freeshark.it

jacket JOLLY

Jacket Jolly
Jolly Jacket
art. 30040



jacket Jolly

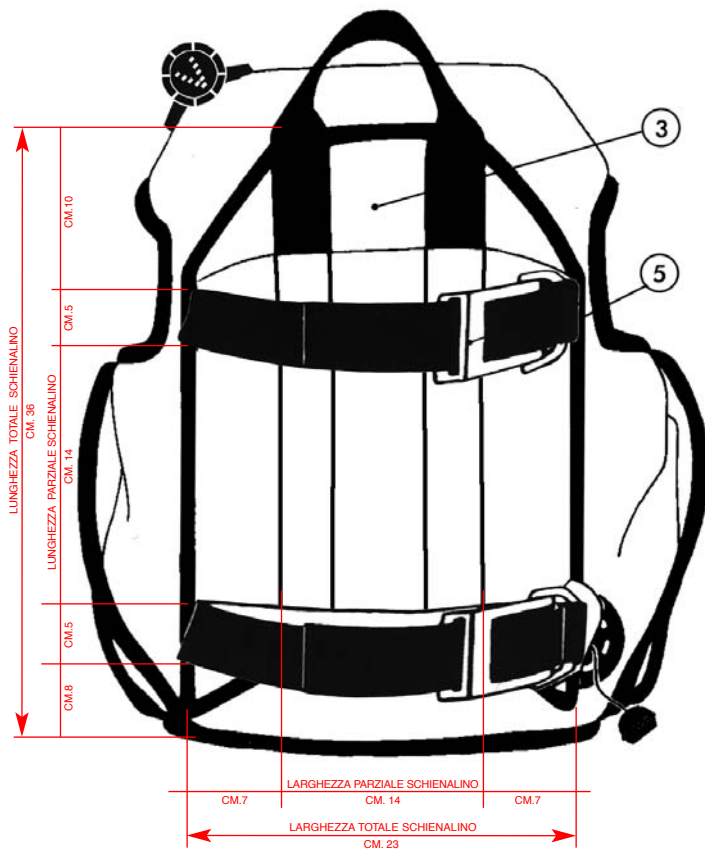
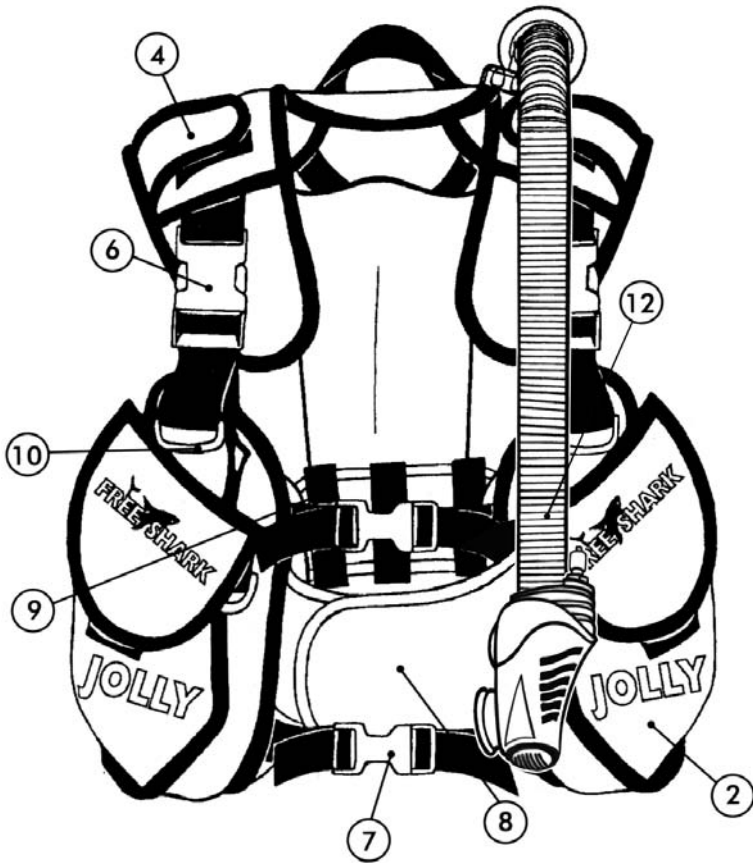
- Bisacco gonfiabile in Platilon
- Esterno in rete, Nylon intrecciato ad alta resistenza
- Schienalino morbido
 - Provvisto di due chiusure di sicurezza
 - Inflator In-Out
- Disponibile nelle taglie XS - S - M - L - XL - XXL e nella gamma di colori fotografati

Jolly jacket

- Platilon twin-sack inflatable lifejacket
- Exterior in highly resistant woven Nylon
- Soft back with two safety fasteners
- Standard Inflator
- Available in sizes XS - S - M - L - XL - XXL and in the range of colours shown



ART.30040 JACKET JOLLY



DESCRIZIONE	COMPOSIZIONE
1) GONFIABILE IN POLIURETANO	FILM DI POLIURETANO RETE IN PVC
2) TASCHE IN RETE	RETE IN PVC.C/TRATTAMENTO SPECIALE
3) SCHIENALINO	CORDIPOL + ELASTOLEN MM. 5 + RETE IN PVC
4) PATTINE IN RETE	RETE IN PVC.C/TRATTAMENTO SPECIALE
5) CINTURE C/MOSCHETTONI PER BLOCCAGGIO BOMBOLA	NASTRO TUBICO MM. 50 X 2,5 MOSCHETTONI IN PLASTICA
6) CINTURA C/FASTER MM. 40	NASTRO TUBICO MM. 40 X 1,5 PER SPALLAGGIO FASTER MM. 40 IN ACETALICA NERO (M + F)
7) CINTURINI VENTRALI C/FASTER	NASTRO TUBICO MM. 40 X 1,5 FASTER MM. 25 IN ACETALICA NERO (M + F)
8) FASCIA VENTRALE C/VELCRO SU ESTREM.	VELCRO MM. 10 (ASOLA + UNCINO) CORDURA H. 10 CM. FASCIA MM. 3 X 9 DI ELASTOLEN
9) CINTURINI INTERNI SUPP. VENTRALE	NASTRO TUBICO
10) ANELLI A "U" PER TIRAGGIO SPALLACCI	ACETALICA NERO
11) VALVOLA DI SOVRAPRESSIONE	
12) INFLATOR STANDARD	

DATA DI REVISIONE: DICEMBRE 2003

SCALA: 1:125

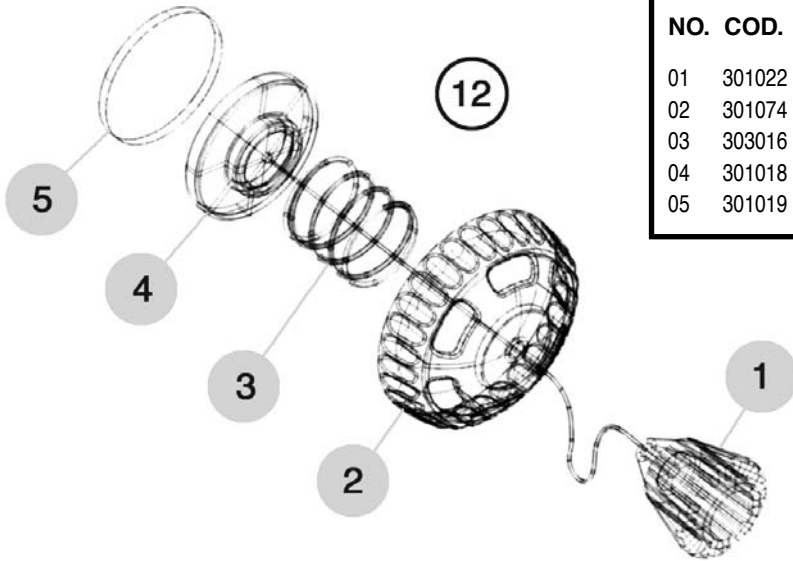
CODICE: 30040

ARTICOLO: JACKET JOLLY

INDICE DI REVISIONE:

ART.30040 JACKET JOLLY

VALVOLA DI SOVRAPRESSIONE 1c 00004 - O.p. Valve 1.4 nero Ferplast



NO.	COD.	DESCRIZIONE	DESCRIPTION
01	301022	POMELLO NERO	PULL BALL BLACK
02	301074	CALOTTA O.P.V.	O.P.V COVER BASE
03	303016	MOLLA PREMIPIATTELLO D.1.4	OVERPRESSURE SPRING 1.4
04	301018	PIATTELLO PER VALVOLA	GASKET RETAINER
05	301019	GUARNIZIONE A DISCO	PLATE GASKET

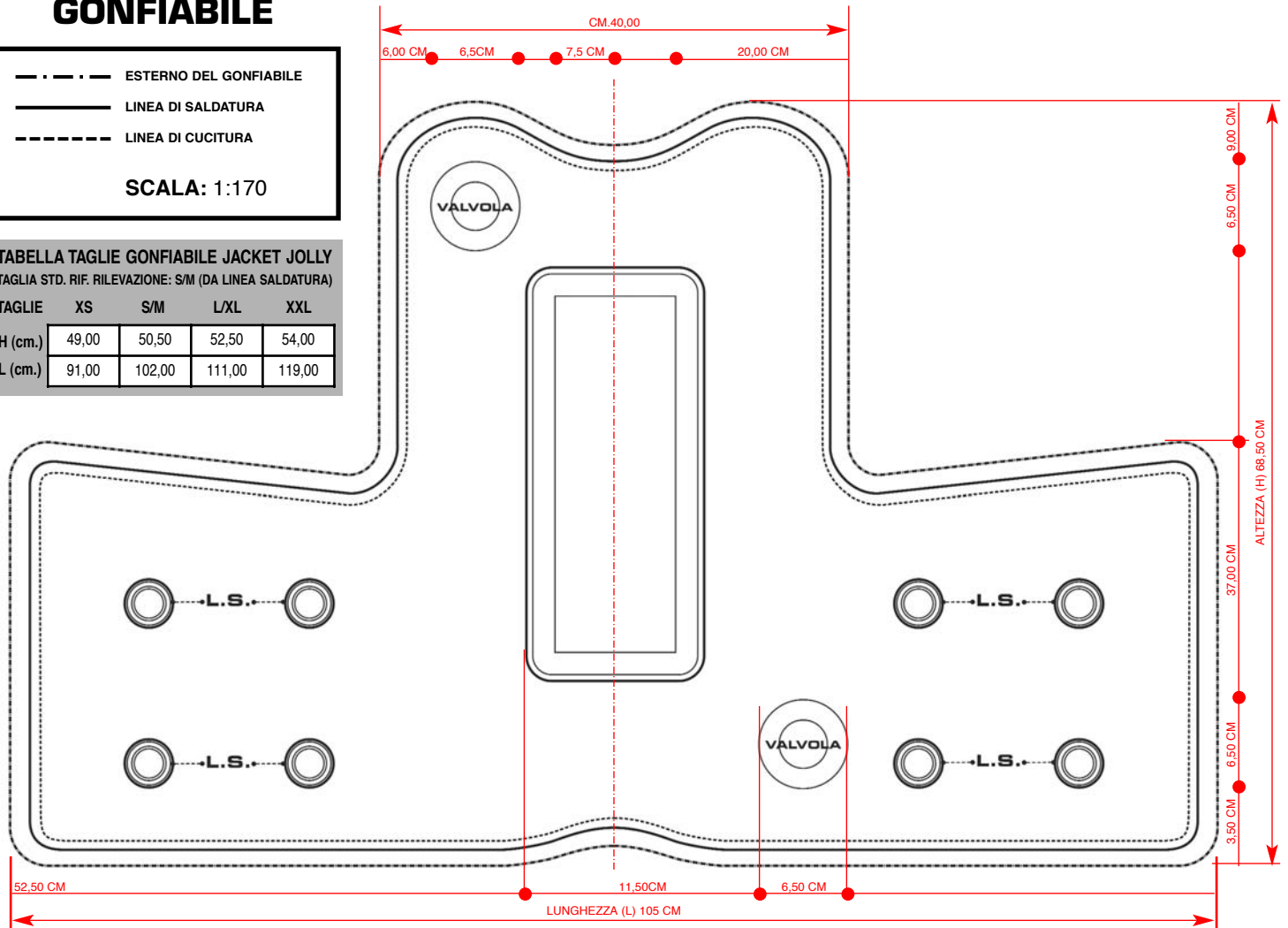
GONFIABILE

- - - - - ESTERNO DEL GONFIABILE
 ——— LINEA DI SALDATURA
 - - - - - LINEA DI CUCITURA

SCALA: 1:170

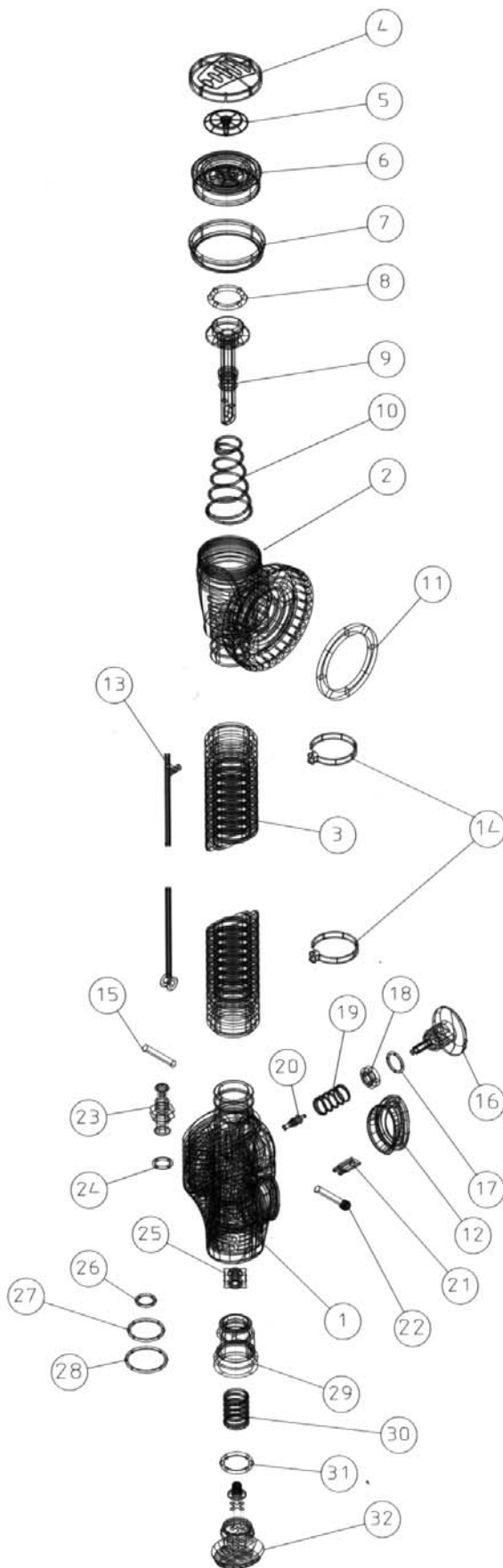
TABELLA TAGLIE GONFIABILE JACKET JOLLY
TAGLIA STD. RIF. RILEVAZIONE: S/M (DA LINEA SALDATURA)

TAGLIE	XS	S/M	L/XL	XXL
H (cm.)	49,00	50,50	52,50	54,00
L (cm.)	91,00	102,00	111,00	119,00



ART.30040 JACKET JOLLY

INFLATOR SHARK NERO L400 N/N 1C000063 SPARE PARTS



CODICE		DESCRIZIONE
1	301111	C.C.B.P. SHARK NERO
2	304010	V.S.R. EXTRA SALDATA
3	301136	TUBO CORRUGATO L400
4	301025	COPRIMEMBRANA
5	301026	MEMBRANA DI NON RITORNO
6	301011	GHIERA 3 X V.S.R.
7	301050	ANELLO PER COPRIMEMBRANA
8	303008	OR 4087
9	301012	FUNGO X V.S.R.
10	303003	MOLLA X FUNGO
11	301015	GUARNIZIONE AD ANELLO
12	301070	BOCCAGLIO
13	301082	CAVO APERTURA L400
14	303033	FASCETTA
15	303034	PERNO TIRANTE
16	301081	PULSANTE DI CARICO BLU
17	303026	OR 2037
18	301061	RONDELLA DI CARICO
19	303030	MOLLA DI CARICO
20	303032	VALVOLA DI CARICO V3002
21	301064	LINGUETTA X BOCCOLA
22	303028	PERNO CARICO EXTRA
23	303046	MASCHIO ATTACCO RAPIDO C/SEDE
24	303017	OR 106
25	301059	DADO DI SCARICO
26	303025	OR 2031
27	303023	OR 2068
28	303022	OR 2081
29	301058	BOCCOLA X PULSANTE DI SCARICO
30	303031	MOLLA DI SCARICO
31	303024	OR 117
32	301109	PULSANTE DI SCARICO NERO

La Ferplast autorizza il suo cliente Benny Sport, a fare uso di tale esplosivo, per la certificazione di prodotto e la creazione di un manuale di manutenzione.

FERPLAST S.R.L.



BENNY SPORT

via Guerrini, 5

40069 Zola Predosa (Bo) Italy

tel. +39 051 75 36 75

fax +39 051 75 82 28

www.freeshark.it

info@freeshark.it